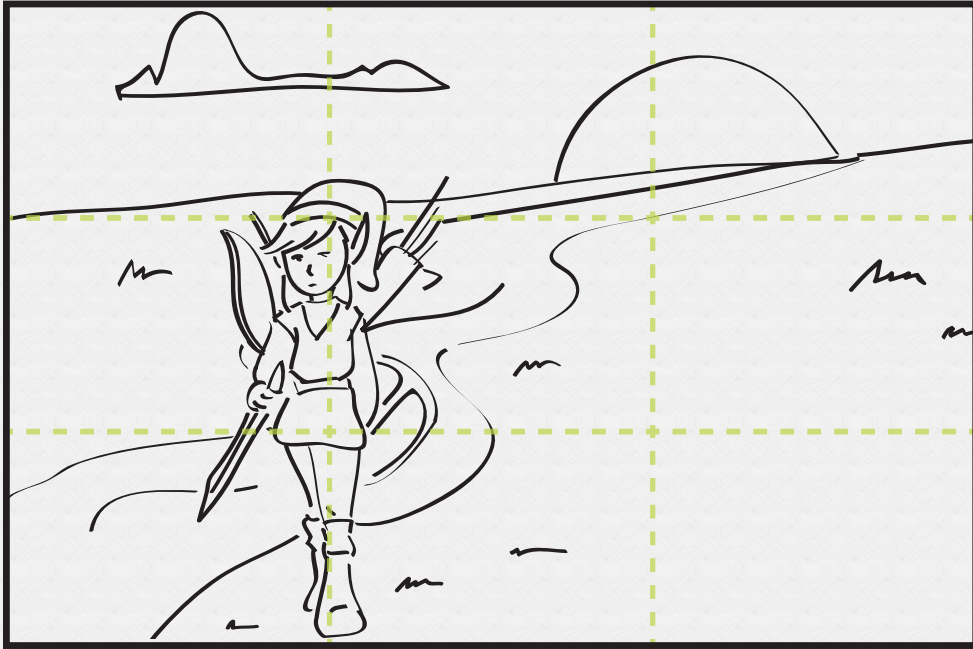




### Composición

El trabajo de fotografía no termina al elegir la serie de encuadres de la escena, es necesario que **COMPONGAS** el encuadre cuidando **DÓNDE** aparece cada elemento y de qué **TAMAÑO**.



La regla más simple de composición es la llamada regla de los 1/3's.

Divide el encuadre en 3 partes iguales con líneas imaginarias tanto a lo vertical como a lo horizontal.

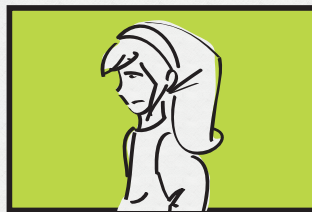
Donde se crucen las líneas es donde debes colocar lo importante de la toma.

**EVITA QUE LAS COSAS Y LOS PERSONAJES SE ENCIMEN O SE OCULTEN ENTRE SÍ.**

**RECUERDA QUE LEEMOS DE IZQUIERDA A DERECHA.**

Cuida igual lo siguiente:

Salvo contadas excepciones no es buena idea centrar a los personajes. Cárglos siempre hacia un lado, eso le da aire al público y le permite saber hacia dónde va el personaje.



¿Hacia dónde va?



El aire indica dónde va el personaje



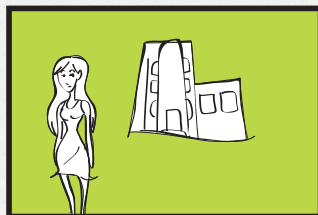
(A menos que lo vayas a apuñalar)

### Lentes

**CUIDADO CON LA PROFUNDIDAD DE CAMPO**

**ELIGE ELLENTE ADECUADO**

Según el tipo de lente que elijas, cambia cómo se siente el espacio y la cantidad de cosas que puedes tener a Poco. Al elegir con cuidado puedes cambiar cómo se siente tu toma.



**Angular**

La distancia se exagera. Muchas cosas a Poco. Ideal para dinamismo. Muy estable en movimiento.



**Medio**

Distancias normales. (Como el ojo humano) Toma neutra. Naturalista.



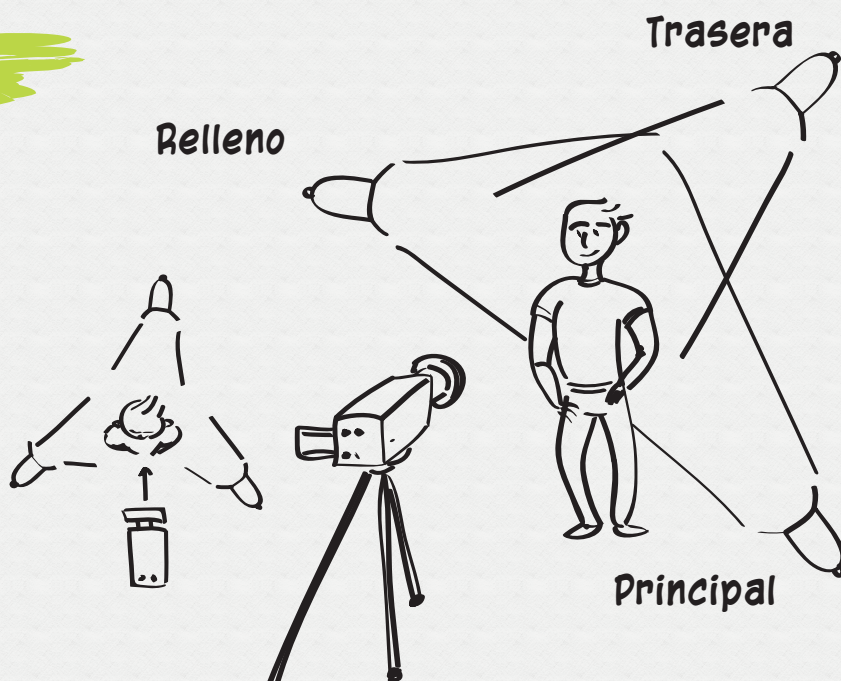
**TeleFoto**

Distancias aplastadas. Pocos planos a Poco. Ideal para generar intimidad. Inestable en movimiento..

**Tip: Si tu cámara tiene zoom, ¡tienes los 3 tipos de lente! Cuando no tienes zoom, estás en el angular o W (por Wide Angle), cuando estás a la mitad estás en un Lente Medio y cuando estás en T estás en TeleFoto.**

### Iluminación

Tu historia y tus encuadres pueden ser geniales pero si no se ven no sirven de nada. Es necesario que ilumines. Una buena técnica es el triángulo básico.



De base necesitas 3 luces: **Principal** (intensa y la que ilumina)

30° de la cámara

**Relleno** (Menos intensa, suaviza sombras y da detalle)

30° al otro eje

**Trasera** (Desde arriba, delimita a los personajes)

Opuesta al relleno

El chiste está en que ilumines lo necesario. Las comedias requieren mucha luz, el suspenso poca. Dedícale tiempo a la iluminación para crear la atmósfera adecuada.